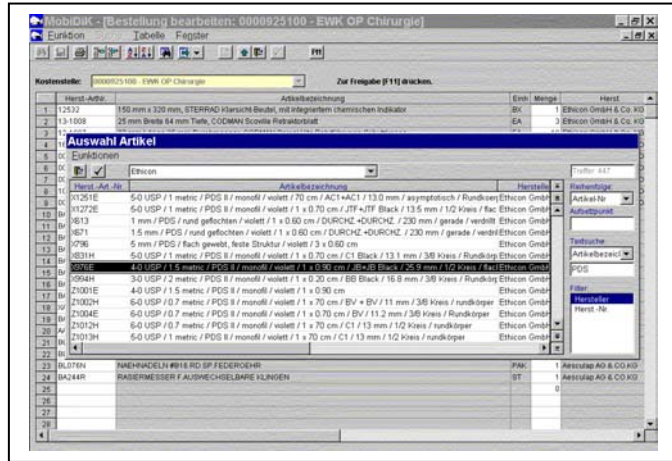


# MobiDiK Zusatzmodul „Externe Kataloge“

Anforderung über Barcode oder Stationsmodul



Kontrollinstanz

Automatische Substitution; Identifizierung eines Artikels mit eigenem Stammsatz in der MAWI; Mindestbestellungen; Freigabe der Anforderung

Artikel mit Stammsatz  
Materialwirtschaft  
Automatische Anlage einer Bestellung

Artikel ohne Stammsatz  
Externer Artikel mit Zuordnung zum Hersteller

Generierung einer Bestellung beim Lieferanten (Fax oder elektronisch)



Erfassung Wareneingang (de)zentral in MobiDiK mit Referenz zur Bestellung

Buchung des Wareneingangs in der MAWI des Kunden auf  
Sammelartikel/Warengruppen über die  
MobiDiK Schnittstelle

Übergabe Daten an Finanzbuchhaltung/patientenbezogene Kostenrechnung